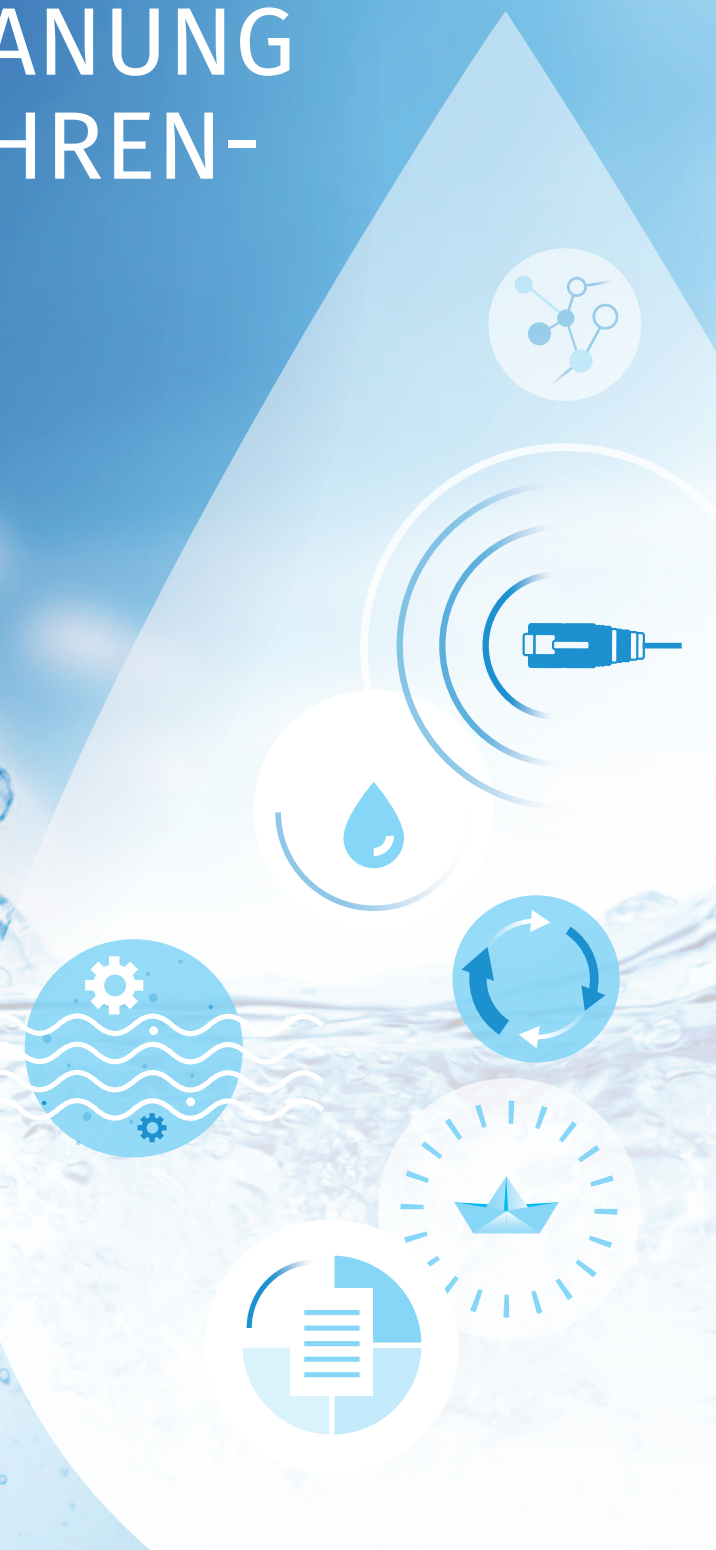


WIRTSCHAFTSPLANUNG & PREIS- / GEBÜHREN- KALKULATION

in Kooperation mit der
AWG Calculat_Kom GmbH



Nachhaltigkeit und Beständigkeit über einen langen Zeitraum sind gerade für die Wasserwirtschaft wichtige Prämissen im Sinne der Daseinsvorsorge.

Die wirtschaftliche Stabilität der Wasser- und Abwasserbetriebe ist dafür eine wichtige Bedingung.

SICHER. TRANSPARENT. PRÄZISE.

DIE AUSGANGSLAGE: WIE SIEHT ES KONKRET BEI IHNEN AUS?

Bei der Wirtschaftsplanung mit herkömmlichen Tabellenkalkulationswerkzeugen stoßen sicher auch Sie hinsichtlich Verfahrenssicherheit, Transparenz und Mehrnutzerfähigkeit an Grenzen. Insbesondere beim Thema Preis-/ Gebührenkalkulation sehen wir aufgrund der Vermischung kaufmännischer, technischer und rechtlicher Inhalte – nicht nur im Bereich Schmutz- und Niederschlagswasser – eine große Komplexität. Hinzu kommen Termindruck und die immerwährende Forderung nach Transparenz durch Behörden, Gremien und Kunden.

Damit Sie den mit dieser Herausforderung verbundenen Aufgaben professionell, verfahrens- und rechtssicher begegnen können, bieten wir Ihnen die Möglichkeit, die umfangreichen, inhaltlichen, methodischen und organisatorischen Aufgaben mit einem datenbankgestützten Werkzeug zu meistern.

Ziel ist es, Ihnen die Aufstellung, Pflege und Präsentation von Wirtschaftsplänen und Gebührenkalkulationen mit eigenen Ressourcen zu ermöglichen und mit Risiken aktiv umzugehen. Daten aus der Finanzbuchhaltung, Kostenrechnung, Investitionsplanung sowie Kreditlinien werden hierfür als Grundlage genutzt.

UNSERE LÖSUNG: WAS IST GUT DARAN?

- Datenbankgestütztes System – verfahrens- und rechtssicher
- Kein Datenverlustisiko herkömmlicher Tabellenkalkulationswerkzeuge
- Mehrnutzerfähigkeit
- Werkzeug für strategisches Controlling: Kreditverwaltung (Zinsen, Tilgung, Bestand, Planung), Investitionsplanung (Plan-, Ist-, Folgekosten), Wirtschaftsplanung (Erfolgsplan, Finanzplan), Gebührenkalkulation (gemäß KAG der Länder), Plan/Ist-Vergleiche für alle Berichtsebenen
- Diverse Auswertungsmöglichkeiten
- Simulationen möglich
- Fordert und fördert aktiven Umgang mit Finanzkennzahlen und Unternehmensprozessen
- Schnittstelle zu ERP(FiBu)-Systemen



René Kersten
Fachbereichsleiter

Telefon +49 381 2524-3261
Telefax +49 381 2524-399
E-Mail: rene.kersten@siv.de
www.siv.de